



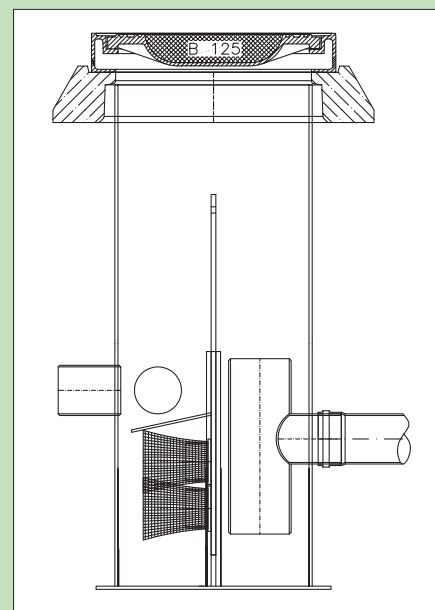
ENREGIS/Absetzfilterschacht AFS 200 – Das innovatives Filterkammersystem

Beschreibung

PE-Schacht, Filterelemente und Filteraufnahme aus PE, nach oben herausnehmbar, Filterfeinheit 5 mm, die erste Filterkammer dient als Schlammfang, inkl. Betonauflagerung zur verschiebesicheren Aufnahme einer handelsüblichen Abdeckung LW 600.

Funktionsprinzip

Bei diesem Verfahren fließt das Regenwasser zunächst auch durch einen Grobfilter, der das einströmende Regenwasser von grober Schmutzfracht befreit. Als zweite Filterstufe ist ein Reinigungsverfahren mittels Sedimentation nachgeschaltet. Diese Reinigungsstufe befreit das Regenwasser fast vollständig von Schmutzfrachten, die die nachfolgende Rigole verunreinigen könnten. Das wichtigste Konstruktionsmerkmal einer derartigen Sedimentationsreinigung ist die Verhinderung der Remobilisation der abgesetzten Schmutzstoffe. Die **ENREGIS** Filtersysteme zeichnen sich nicht zuletzt hier durch Innovation und kontinuierliche Entwicklung aus.



Daten & Fakten

Produktname

ENREGIS/Absetzfilterschacht AFS 200

Technische Daten

Für Dachflächen bis zu 1.000m² (abhängig von der tatsächlichen Regenspende)

Schachtdurchmesser: 600 mm

Konus: 630 mm

Höhe: siehe Tabelle (bis max. 2.520 mm) bis SLW 60

Befahrbarkeit:

maximale Anschlussdimensionen:

Zulauf DN 200

Ablauf 2 x DN 150.

1x DN 200

Be- /Entlüftung/

Notüberlauf DN 200

seitlich (optional)

ENREGIS/Absetzfilterschacht AFS 200

| Art.- Nr. | Bezeichnung | Innen Ø | Höhe | Gewicht |
|-----------|--|---------|---------|---------|
| 204010 | ENREGIS/Absetzfilterschacht AFS 200 1500 | 600 mm | 1500 mm | 60 kg |
| 204011 | ENREGIS/Absetzfilterschacht AFS 200 1750 | 600 mm | 1750 mm | 70 kg |
| 204012 | ENREGIS/Absetzfilterschacht AFS 200 2000 | 600 mm | 2000 mm | 80 kg |
| 204013 | Guß-Abdeckung Kl. A15 | | 600 mm | 21 kg |